

Intervenants et anciens étudiants :

- Anne Barralis, Directrice de l'URSSAF Franche-Comté
- Yvan Wilhem, Juriste audencier, ancien étudiant UFR SJEPG
- Estelle Nonnotte, Manager de secteur (Production / recouvrement amiable)
- Nadia Benredouane - Juriste Audiencière - Déléguée RGPD, ancienne étudiante UFR SJEPG
- Sonia Jeannerot, Inspectrice contrôle / LCTI
- Natacha Porteret, Fondée de pouvoir (Agence comptable)



Cette plaquette a été réalisée par la Bibliothèque Proudhon



L'URSSAF c'est quoi ?

Union de Recouvrement des cotisations de Sécurité sociale et d'Allocations Familiales.

Les Urssaf sont au cœur du financement solidaire

Le réseau assure le financement de la Sécurité sociale

Les Urssaf assurent une collecte qui garantit la bonne répartition du montant des cotisations auprès des branches prestataires du régime général.

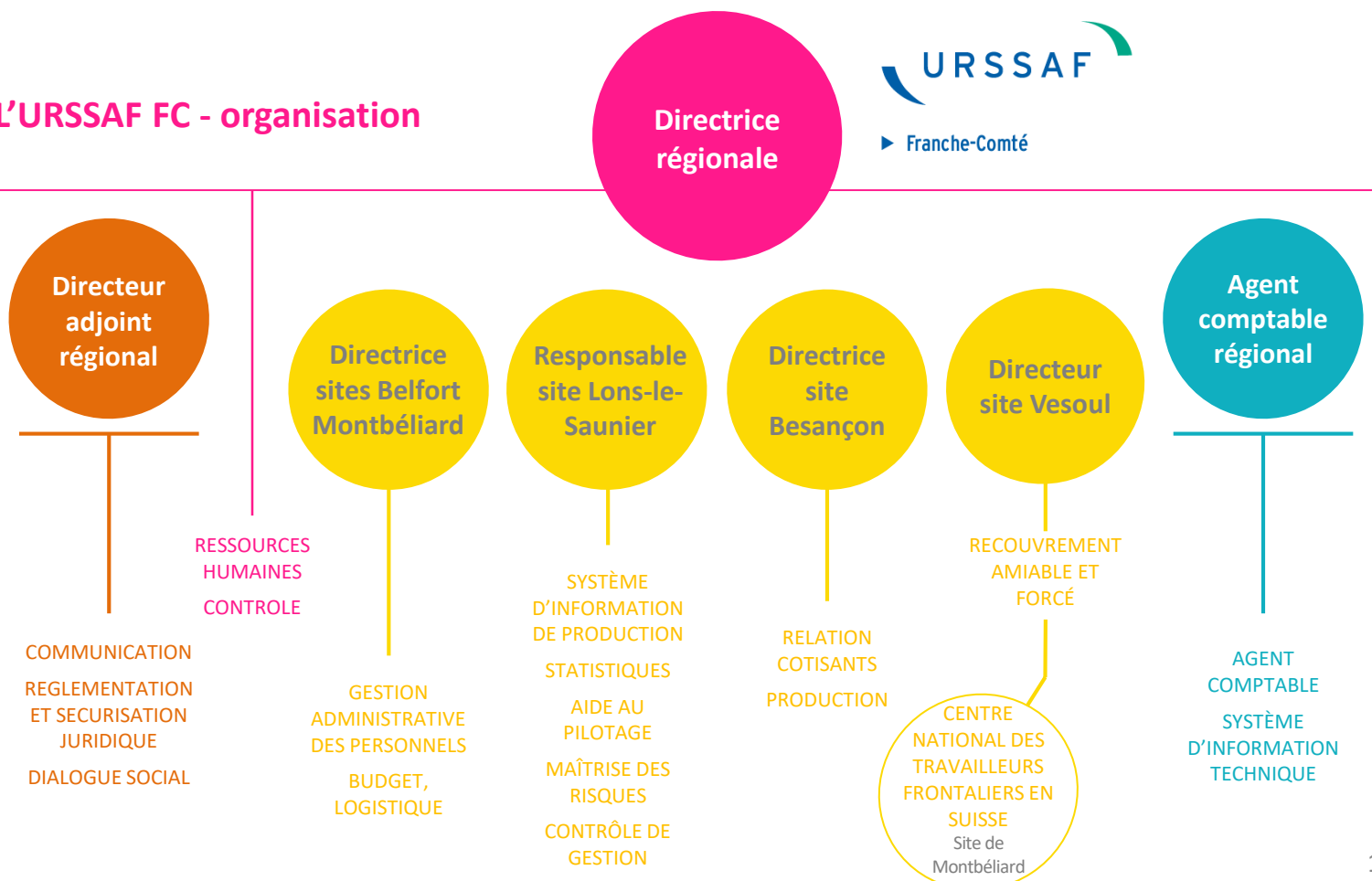
Depuis plusieurs années, la branche Recouvrement se voit confier également le recouvrement de cotisations et de contributions pour plus de 900 partenaires.

Les URSSAF s'attachent à développer la meilleure qualité de relation et de service avec chacun des 9,4 millions de cotisants.

Elles apportent leur conseil et leur savoir-faire pour faciliter le règlement des cotisations sociales. Elles proposent des offres de service spécifiques, notamment pour les particuliers employeurs (Cesu, les associations ou les petites entreprises).



L'URSSAF FC - organisation



Les métiers du contrôle et de la sécurisation juridique

L'enjeu de la fiabilisation des données déclarées est fondamental. Elle nécessite l'intervention de collaborateurs spécialisés.

Inspecteurs et contrôleurs du recouvrement

L'**inspecteur contrôle** l'application de la **législation du recouvrement** (conformité des déclarations effectuées par les cotisants, information et conseil personnalisé aux entreprises.)

En savoir plus sur [l'inspecteur du recouvrement sur le site « les métiers de la Sécurité sociale »](#).

Ou sur

<https://www.acoss.fr/files/contributed/candidats/inspecteurs2018-plaquettepdf>

Le **contrôleur sécurise** le financement du système de protection sociale, préserve les droits des salariés et améliore la sécurisation juridique du cotisant. Il garantit la concurrence entre les TPE au regard du paiement des cotisations sociales.

En savoir plus sur [le contrôleur du recouvrement sur le site « les métiers de la Sécurité sociale »](#).

Conseiller juridique

Conseille, formule des propositions et assiste l'organisme dans le domaine juridique pour assurer l'application des textes et défendre les intérêts de l'institution. Instruit les dossiers juridiques et représente l'organisme devant les différentes instances (tribunaux...).

plus d'info dans les rubriques « [les métiers juridiques](#) » et « [les métiers de la sécurisation financière](#) » du site de l'Union des caisses nationales de Sécurité sociale (Ucanss).

... et encore + de métiers :

Juriste audiencier



Représente
l'organisme
devant les
juridictions

Chargée d'études juridiques



Mène
des études
juridiques et
assure un rôle de
conseil

Secrétaire juridique



Assiste les
conseillers
juridiques et les
audienciers

Manager de secteur



Réalise et suit les
objectifs stratégiques
de l'organisme



DOC à la BU ?

- Code des marchés publics et autres contrats / Dalloz, 2018. Cote = 348.2 MAR 2018
- Droit administratif : sources, organes, activité, contrôle juridictionnel, responsabilité / M-C Rouault - Gualino, 2018. Cote = 342.2 ROU
- Contentieux administratif / O Le Bot - Bruylant, 2018. Cote = 342.21 LEB
- Institutions juridictionnelles : juridictions nationales et internationales, professions judiciaires, procédures / A Maurin, ... - Sirey, 2017. Cote = 347 MAU
- Droit social / Dalloz, 2018. Cote = PER.746
- Droit de la protection sociale / E Jeansen - LexisNexis, 2018. Cote = 344.1 JEA

- Revue de droit du travail / Dalloz, 2018. Cote = PER.3278
- Guide des procédures collectives 2018 / J Vallansan - Dalloz, 2018. Cote = 346.92 VAL
- Le droit du travail en 350 questions : droits et obligations dans les relations individuelles et collectives de travail / J-P Cavallé - Gereso éditions, 2017. Cote = 344.2 CAV
- Mémento pratique Francis Lefebvre : social 2018 / Editions F. Lefebvre, 2018. Cote = 344 MEM
- Droit pénal du travail : infractions, responsabilités, procédure pénale en droit du travail et de la sécurité sociale / A Coeuret, ... - LexisNexis, 2016. Cote = 344.2 COE

Des experts de la finance

Fiabilité des processus comptables, répartition des sommes recouvrées, gestion de la trésorerie... des missions stratégiques face à des engagements financiers quotidiens.



Comptable :

Il garantit la régularité et la fiabilité des opérations comptables et contribue à la gestion des actifs de l'organisme.

Gestionnaire de trésorerie : (Acos) Il gère la trésorerie du régime général en optimisant et garantissant la régularité des flux financiers.



Contrôleur de gestion inter régional :

il contribue à l'amélioration de la gestion des ressources par l'analyse des coûts, en mettant en regard les résultats quantitatifs et qualitatifs de l'activité et les objectifs de l'organisme.

Acos : Agence centrale des organismes de Sécurité sociale

Régime général : assure le paiement des soins médicaux, retraites, allocations familiales et indemnités d'arrêt maladie, de congés maternité, d'accidents du travail ou de maladies professionnelles pour la plupart des salariés du secteur privé.

La direction financière de l'ACOSS est exercée à travers quatre domaines

Assurer la gestion de la trésorerie centrale du régime général en **optimisant le résultat financier.**

Optimiser la gestion des flux financiers des organismes locaux du régime général, piloter la politique de trésorerie des Urssaf.

Garantir la **régularité de la gestion des flux** financiers échangés avec les partenaires institutionnels.

Développer les offres de services financiers aux partenaires institutionnels.



DOC à la BU ?

- DCG 11 : contrôle de gestion / C Alazard - Dunod , F Lefebvre, 2017. Cote = 655.11 ALA
- Gestion et finances publiques / Ed. Gestion et Finances publiques, 2018. Cote = PER.3312
- La responsabilité sociale de l'entreprise / J-P Gond - PUF, 2018. Cote = 658.1 GON
- Gestion juridique, fiscale et sociale / V Bouchard - Nathan, 2018. Cote = 656 DSC
- Comptabilité générale / B Grandguillot - Gualino, 2017. Cote = 657 GRA
- Mathématiques financières / C Baratay - Gualino : Lextenso, 2017. Cote = 519.1 BAR

- Contrôle de gestion / F Grandguillot Gualino, 2018. Cote = 657.4 GRA
- Plan comptable général : liste intégrale des comptes - Dunod, 2018. Cote = 657.1 PLA
- Droit commercial et des affaires / D Legeais - Dalloz, 2018. Cote = 346.9 LEG
- Entreprises en difficulté : instruments de paiement et de crédit / M-L Coquelet - Dalloz, 2017. Cote = 346.92 COQ
- La petite entreprise / S Tisseyre - LGDJ, 2017. Cote = 346.91 PET

- Droit fiscal 2018-2019 / A Baudu - Gualino, 2018. Cote = 343.2 BAU
- Droit des finances publiques / A Baudu - Dalloz, 2018. Cote = 343.1 BAU
- Finances publiques / M Collet - LGDJ, 2018. Cote = 343.1 COL
- Fiscalité 2018-2019 : impôts ... / T Lamulle - Gualino , 2018. Cote = 343.2 LAM
- Finances publiques : élaboration, exécution, contrôle / S Damarey - Gualino, 2018. Cote = 343.1 DAM

Des experts au service de l'observation socio-économique

Prévoir les besoins de trésorerie, analyser la conjoncture économique, mesurer l'impact financier d'un changement de réglementation. Le recours aux statisticiens s'effectue dans de multiples domaines.



Statisticien dans le domaine des prévisions
Prévoit les opérations financières effectuées sur le compte de l'Agence centrale
Suit et analyse les écarts entre les réalisations et les prévisions, par nature de recettes et de dépenses
Rédige des notes et rapports sur les résultats de trésorerie
Prend en compte les nouvelles mesures législatives ou réglementaires concernant le recouvrement des cotisations sociales

Statisticien Recouvrement

Conduit des études statistiques à partir des données collectées par les Urssaf
Met en place les méthodes, assure la production de séries et leur publication
Participe à la fiabilisation des données déclarées en utilisant une approche statistique
Construit des indicateurs de suivi de l'activité du recouvrement
Développe des outils bureautiques visant à accroître l'automatisation du traitement des données permettant les publications
Modélise l'impact d'hypothèses de changement de la réglementation sur les cotisations perçues



Des experts statistiques au service des métiers du recouvrement et de l'observation socio-économique

Les déclarations des cotisants, la gestion du recouvrement et les actions de contrôle constituent des sources de données particulièrement riches.

Le traitement statistique de ces données, qui s'appuie sur un système d'information décisionnel de pointe et des travaux de fiabilisation avancés, permet de produire des indicateurs statistiques et des études au service du pilotage de l'activité du recouvrement. Il permet aussi à l'Acoss de prévoir au mieux les encaissements afin d'optimiser la gestion de trésorerie du régime général de la Sécurité sociale. En outre, les travaux statistiques contribuent aux estimations comptables et à l'arrêtés des comptes dans le cadre de la certification des comptes.

De plus, l'exhaustivité et la richesse des informations collectées confèrent à l'Acoss et aux Urssaf une place privilégiée pour l'observation socio-économique. Ces données font ainsi l'objet d'une valorisation externe via des politiques actives de publication et de partenariat.

La labellisation par l'Autorité de la statistique publique des séries trimestrielles d'emploi et de masse salariale du secteur privé et des séries mensuelle et trimestrielle des déclarations d'embauches produites par l'Acoss au niveau national constitue une reconnaissance de la qualité et de la fiabilité des données diffusées.

Par ailleurs, des travaux d'évaluation, basés notamment sur des techniques de micro-simulation, permettent d'éclairer les pouvoirs publics sur l'impact de mesures portant sur les prélèvements sociaux.



DOC à la BU ?

- Probabilités et statistique / B Jourdain - Ellipses, 2016. Cote = 519.5 JOU
- Statistiques et probabilités en économie-gestion : l'essentiel du cours, exercices corrigés, étude de cas / B Legros - Dunod, 2016. Cote = 519.5 LEG
- Data mining et statistique décisionnelle : la science des données / S Tufféry,...- Editions Technip, 2017. Cote = 346.8 TUF

Un trait d'union entre les cotisants et les Urssaf

Gestion des comptes, réponse au téléphone, accompagnement en cas de difficulté. La relation avec les cotisants est le cœur de métier du réseau des Urssaf.

Gestionnaire du recouvrement

En charge de la relation avec les cotisants : traite les déclarations périodiques de cotisations en tenant compte de l'impact de législations spécifiques comme les exonérations.

Le gestionnaire répond chaque jour aux questions des cotisants, accompagne les entreprises en cas de difficulté et engage des procédures amiables ou des poursuites en cas de non-paiement.

Les collaborateurs en charge de la relation cotisants œuvrent pour garantir au cotisant une qualité de service de haut niveau.

Exercer cette fonction nécessite la prise en compte d'un juste équilibre entre recouvrement et accompagnement des entreprises..



Et bien d'autres métiers encore...

De nombreux métiers essentiels au bon fonctionnement de l'organisme

La bonne gestion de l'Acoss et des Ursaff nécessite de s'appuyer sur des fonctions supports qui l'aident à bien remplir sa mission de service public

Quelques métiers :

Les ressources humaines

En plein développement suite une réorganisation. Ces professionnels contribuent à la définition de la stratégie, au développement et à l'optimisation des ressources humaines des organismes.

La communication

La valorisation de l'image et des orientations de l'institution, l'information des cotisants sont confiées à des spécialistes. Ils accompagnent leur mise en œuvre par la conception et le développement d'une stratégie de communication adaptée aux enjeux de leur organisme, tant en interne qu'en externe.

Le contrôle de gestion

Des spécialistes aident à l'amélioration de la gestion des ressources du réseau par l'analyse des coûts, en mettant en regard les résultats quantitatifs et qualitatifs de l'activité et les objectifs de l'organisme.



DOC à la BU ?

- Gestion des ressources humaines / J-M Peretti - Vuibert, 2018. Cote = 650.2 PER
- Le petit marketing : les pratiques indispensables / N Houver - Dunod, 2018. Cote = 658.4 HOU
- Agilité Management Accompagnement / C Clavé - Ed. du Panthéon, 2018. Cote = 650.22 CLA
- Mercator / Baynast, Lévy - Dunod, 2017. Cote = 658.4 BAY
- Négo achats / R Bourrelly - Eyrolles, 2017. Cote = 658.15 BOU
- Marketing business to business / P Malaval - Pearson, 2017. Cote = 658.4 MAL
- L'État stratège / L Tirera - l'Harmattan, 2018. Cote = 342 TIR
- Management des collectivités territoriales / A Ragaigne - Gualino : Lextenso éd., 2016. Cote = 014.6 RAG
- Financement de l'action publique : mobiliser et explorer des ressources alternatives / P-M Cloix - Territorial éditions, 2017. Cote = 320.6 CLO
- Fonction publique et gestion des ressources humaines / A Collin - Studyrama, 2018. Cote = 017.32 COL
- Les politiques publiques / P Muller - PUF, 2018. Cote = 320.6 MUL
- Sociologie politique / P Braud - LGDJ-Lextenso, 2018. Cote = 306.2 BRA

Conseiller(ère) juridique



VOS MISSIONS

En tant que conseiller(ère) juridique, vous garantissez que tous les engagements légaux et réglementaires de la Sécurité sociale soient respectés. À ce titre, vous conseillez la direction sur certains dossiers, vous assurez l'application des textes et défendez les intérêts de la Sécurité sociale. Votre domaine d'expertise peut concerner tant l'immobilier que le droit des marchés, le droit du travail, de la santé ou encore celui de la Sécurité sociale.



VOTRE RÔLE AU QUOTIDIEN

Etre conseiller(ère) juridique, c'est aimer le droit, et donc les textes : vous consacrez une bonne partie de votre journée à analyser des jurisprudences, à rechercher des arguments légaux pour instruire un dossier ou à rédiger des argumentaires que vous pouvez être amené(e) à défendre devant les tribunaux. Des exemples de dossiers ? Un contentieux avec un assuré ou avec un établissement hospitalier, un litige avec un agent, etc. Sans votre travail méticuleux de recherche d'informations, de synthèse et de rédaction d'actes, la Sécurité sociale n'aurait pas l'analyse juridique pour argumenter et se défendre. Aussi, vous passez du temps à entretenir votre connaissance du droit par une veille réglementaire détaillée. Mieux : vous formez parfois vos collègues à des points de droit incontournables. Organisé(e) et rigoureux(se), vous êtes un(e) bon(ne) communicant(e) et possédez un réel esprit d'équipe.



LE + FORMATION

La Sécurité sociale vous forme tout au long de votre carrière : en moyenne, deux tiers de nos salariés suivent au moins une session de formation chaque année.

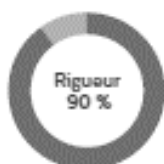


VOS PERSPECTIVES D'ÉVOLUTION

Les mobilités fonctionnelles et géographiques sont encouragées et facilitées, vous apportant souplesse et diversité dans votre projet professionnel et personnel.



VOTRE PROFIL



FORMATION

poste accessible à partir d'une formation supérieure juridique

RÉMUNÉRATION

à partir de 23 K€ bruts annuels sur 14 mois

ORGANISMES RECRUTEURS

CAF, CPAM, CGSS, CSSM, URSSAF et CARSAT

Ce poste vous intéresse ?

Postulez aux offres d'emploi en ligne sur : www.LaSec

Contrôleur(euse) du recouvrement



VOS MISSIONS

Vous aimez le monde de l'entreprise ? Vous avez le sens du service public et possédez le souci de l'équité et de la justice ? Vous avez le profil du (de la) contrôleur(euse) du recouvrement ! Vous vérifiez sur pièces la réalité des déclarations et les éventuelles erreurs du cotisant et vous êtes également amené(e) à informer les dirigeants des TPE sur l'application de la législation. Sans quoi, c'est tout le système qui se fragilisera.



VOTRE RÔLE AU QUOTIDIEN

La comptabilité vous intéresse mais aussi le droit en général et plus particulièrement le droit de la Sécurité sociale. C'est fort(e) de toutes ces connaissances que vous étudiez les dossiers des entreprises et leur téléphonez si besoin afin de les compléter pour assurer votre contrôle. Outre vos contrôles, vous informez et conseillez les cotisants sur l'application de la législation. Ces multiples missions dépassent le simple contrôle de documents : votre sens de la diplomatie, votre pédagogie et votre goût du contact vous seront précieux !



LE + FORMATION

La Sécurité sociale vous forme tout au long de votre carrière : en moyenne, deux tiers de nos salariés suivent au moins une session de formation chaque année.

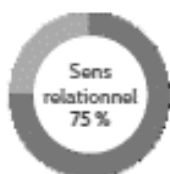
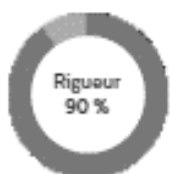
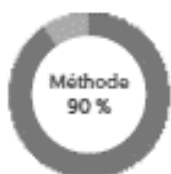


VOS PERSPECTIVES D'ÉVOLUTION

Vous pourrez passer le concours d'inspecteur du recouvrement, postuler à des fonctions d'encadrement d'équipe. Des mobilités géographiques sont possibles dans toute la France.



VOTRE PROFIL



FORMATION

poste accessible avec le certificat de qualification professionnelle de contrôleur du recouvrement (recrutement par voie interne)

RÉMUNÉRATION

à partir de 26 K€ bruts annuels sur 14 mois

ORGANISMES

RECRUTEURS

URSSAF, CGSS et CSSM

Ce poste vous intéresse ?

Postulez aux offres d'emploi en ligne sur : www.LaSecuRecrute.fr

Manager stratégique



VOS MISSIONS

En tant que manager stratégique, vous êtes un appui de la direction de l'organisme et participez à la fixation des objectifs généraux à moyen terme de l'organisme. Très agile humainement et doté(e) d'un grand sens de l'organisation, vous êtes chargé(e) de traduire ce plan en actions et de le promouvoir auprès de vos équipes. Vous fixez des objectifs atteignables, vous encouragez et accompagnez vos collaborateurs, vous évaluez les résultats de leurs actions. Et, en fonction du résultat, vous proposez de nouvelles actions. L'adaptation et le goût du contact humain sont indispensables !



VOTRE RÔLE AU QUOTIDIEN

Deux mots à retenir : coordination et pilotage. En tant que coordinateur(trice), vous veillez à ce que vos équipes aient les moyens d'atteindre leurs objectifs : moyens matériels (équipement et matériel informatique fonctionnels, espace de travail adapté, etc.), ressources humaines (recrutement de nouvelles compétences et/ou formation des collaborateurs en place). Cela implique également de savoir animer et motiver les équipes pour leur permettre de donner le meilleur d'elles-mêmes. En tant que pilote, vous êtes chargé(e) de mesurer en permanence l'efficacité de votre service. Pour cela vous évaluez vos collaborateurs, vous surveillez les critères de qualité (respect des délais, respect des objectifs, etc.). Et lorsque l'évaluation révèle des failles... vous reprenez votre casquette de pilote pour maintenir le cap !



LE + FORMATION

La Sécurité sociale vous forme tout au long de votre carrière : en moyenne, deux tiers de nos salariés suivent au moins une session de formation chaque année.



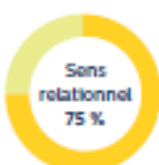
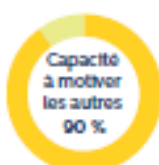
VOS PERSPECTIVES D'ÉVOLUTION

Les mobilités fonctionnelles et géographiques sont encouragées et facilitées, vous apportant souplesse et diversité dans votre projet professionnel et personnel.

Vous pourrez également passer le concours de l'École nationale de sécurité sociale pour accéder à des emplois de direction.



VOTRE PROFIL



FORMATION

poste accessible à partir du niveau bac + 5

RÉMUNÉRATION

à partir de 35 K€ bruts annuels sur 14 mois

ORGANISMES RECRUTEURS

CPAM, CAF, URSSAF, CARSAT, UGECAM, DRSM, CSSM et CGSS

Ce poste vous intéresse ?

Postulez aux offres d'emploi en ligne sur : www.LaSecuRecrute.fr

Chargé(e) de marketing



VOS MISSIONS

Le chèque emploi service est simple et pratique. Seulement, comment convaincre les entreprises, les associations et les particuliers employeurs d'y recourir ? Comment convaincre les personnels de la Sécurité sociale d'en parler autour d'eux ? Ce sont quelques-unes des questions que vous vous posez régulièrement. Vous êtes chargé(e) de promouvoir les offres de service de la Sécurité sociale pour les faire connaître au plus grand nombre. Pour cela, en pro du marketing, vous utilisez les techniques classiques de ciblage client, d'études de marché et d'enquêtes de satisfaction.



VOTRE RÔLE AU QUOTIDIEN

Une fois passée la phase de définition des objectifs, vous élaborez un plan d'action et déployez les outils marketing appropriés (campagne sur les réseaux sociaux, supports print ou Web, organisation d'événements, etc.), puis les Indicateurs pour en vérifier le succès. Très souvent en équipe, vous savez vous intégrer au travail collaboratif et vous communiquez facilement vos idées tout en aimant apprendre des autres. Pour vous, l'important, c'est de susciter l'adhésion de chacun (citoyens, professionnels de la santé, entreprises...) pour qu'il utilise les nouveaux services. Pédagogue et diplomate, vous animez des formations pour convaincre vos collègues des avantages des nouveaux produits. Réactif(ve) et curieux(se), vous avez de réelles capacités relationnelles et un bon esprit de synthèse.



LE + FORMATION

La Sécurité sociale vous forme tout au long de votre carrière : en moyenne, deux tiers de nos salariés suivent au moins une session de formation chaque année.



VOS PERSPECTIVES D'ÉVOLUTION

Les mobilités fonctionnelles et géographiques sont encouragées et facilitées, vous apportant souplesse et diversité dans votre projet professionnel et personnel.



VOTRE PROFIL



FORMATION
poste accessible à partir du niveau bac + 2/bac + 3

RÉMUNÉRATION
à partir de 23 K€ bruts annuels sur 14 mois (salaire d'embauche moyen)

ORGANISMES RECRUTEURS
CAF, CPAM, URSSAF, CGSS, CSSM et CARSAT

Ce poste vous intéresse ?

Postulez aux offres d'emplois en ligne sur : www.LaSecuRecrute.fr

Chargé de statistiques et d'études

Activités :

- Il clarifie et analyse les demandes d'études socio-économiques et/ou d'analyses statistiques et propose une méthodologie adaptée.
- Il recueille, traite et analyse les données.
- Il interprète et restitue les résultats de son analyse aux commanditaires (internes ou externes) de l'étude.
- Il valide, fiabilise et met à disposition des données pour faciliter leur utilisation.
- Il élabore et met à jour des tableaux de bord d'aide au pilotage de l'organisme.
- Il partage des données, des outils et des méthodes pour alimenter le réseau de statisticiens aux niveaux local, régional et national.

Formation :

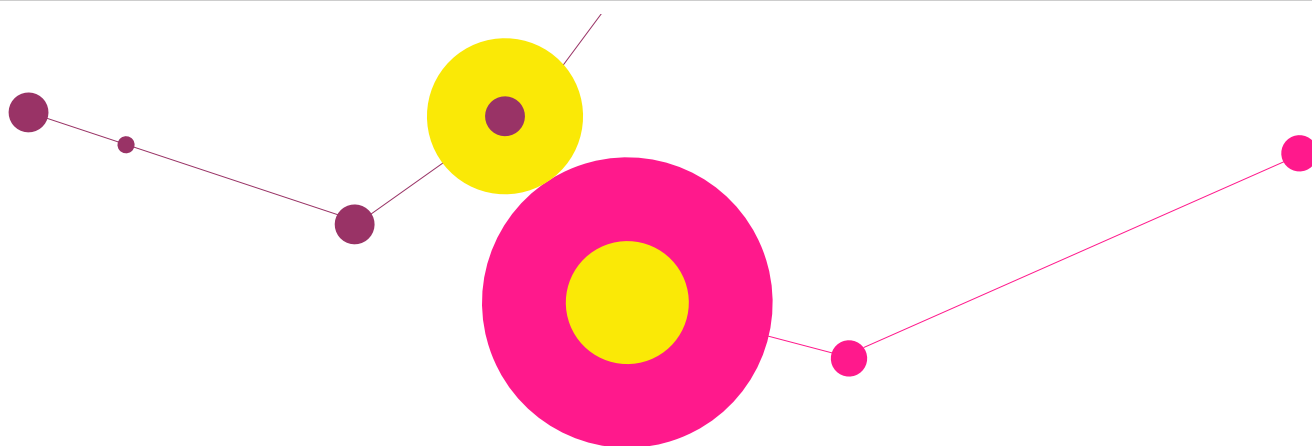
Poste accessible à partir du niveau bac+3 ou équivalent

Rémunération :

A partir de 25K€ bruts annuels sur 14 mois (salaire d'embauche moyen)

Organismes recruteurs :

Tous



Auditeur

Activités :

- Il conçoit et formalise un plan d'audit et il élabore la lettre de mission.
- Il évalue les processus internes, établit un diagnostic et en vérifie la fiabilité auprès des audités.
- Il formalise et restitue les résultats de l'audit au(x) commanditaire(s) et aux audités, leur propose des recommandations et les fait valider.
- Il vérifie la mise en oeuvre de ses recommandations.

Formation :

Poste accessible à partir du niveau bac+5 ou équivalent

Rémunération :

A partir de 35K€ bruts annuels sur 14 mois (salaire d'embauche moyen)

Organismes recruteurs :

Tous





Et encore plus de DOC à la BU...

- Le grand guide des entretiens de motivation : les secrets des membres de jurys / R Morth - Ellipses, 2018. Cote = 017.1 MOR
- A la conquête de votre emploi : CV gagnants, lettres efficaces, entretiens réussis / C Raboutet - Gualino, 2018. Cote = 017.1 RAB
- Le CV, le curriculum vitae : qui êtes-vous ? Que voulez-vous ? Que m'apportez-vous ? / A Bauer - Chronique sociale, 2017. Cote = 017.1 BAU
- 1500 tests psychotechniques et de personnalité : méthode et entraînement intensif / G Benoist - Vuibert, 2018. Cote = 014.3 BEN
- Construire son projet personnel et professionnel / V Chabault.- Caen : Éditions EMS, Management & société, DL 2018. COTE = 017.3 CHA
- Tests d'aptitudes, psychotechniques et de personnalité : parcours de sélection police, gendarmerie, administration pénitentiaire, douanes, finances publiques / M Dalens - Studyrama, 2018. Cote = 014.3 DAL
- Le grand livre du CV / P Ras - StudyramaPro, 2018. Cote = 017.1 RAS
- Le grand livre de l'entretien d'embauche / P Ras – Studyrama Pro, 2018. Cote = 017.1 RAS
- Faire soi-même son bilan de compétences / G Roudaut - Studyrama Pro, 2018. COTE = 017.2 ROU
- L'encyclopédie des métiers / M L Giniès - Studyrama, 2018. COTE = 015 GIN

Pour vous aider dans vos choix et préparation aux concours et insertion professionnelle, de nombreuses ressources documentaires et services sont à votre disposition :

► L'espace Avenir de la **BU Proudhon**

https://scd.univ-fcomte.fr/bu_droit

Mail : bu-droit@univ-fcomte.fr

Sites et sources utilisées pour la réalisation de cette plaquette...

La sécu recrute

<http://www.lasecurecrute.fr>

Site emploi de l'ACOSS

<https://www.acoss.fr>

<https://acoss-recrute.talentsoft.com/accueil.aspx?LCID=1036>

Métiers de l'ACOSS et des URSSAF

<https://www.acoss.fr/home/lacoss-et-les-urssaf/metiers.html>

Site emploi URSSAF

<https://www.urssaf.fr>

<https://urssaf-recrute.talentsoft.com/accueil.aspx?LCID=1036>

Mes notes ...

Mes notes ...